

# バスロケーションシステム

目的地に行くためのバス路線・バス停・運賃がわかる



もくいく  
**MOKUIK**

目的地へ向かうのに最適なバスを検索できるサービスです。バス停名・地名・地図から検索できるほか、料金、時刻表、経由地、乗り換え情報など、初めて乗る時にも心強い味方に!

**バス停の二次元コードを読み込んで検索ラクラク!**

※運行予定時刻を過ぎて新たに検索した場合、情報が表示されない場合もあります。



「停留所名」や「地名」「地図から選ぶ」など  
**多様な検索機能**



乗り継ぎ・運賃・経由地・バスの接近情報などが一度にわかる  
**豊富なバス情報**



バス付近の飲食店などの情報がチェックできる  
**周辺情報表示**



MOKUIKで探した経路をPINAの地図上に表示できる  
**PINA連動システム**

最短経路を  
教えてくれる

通学や  
お出かけにも  
便利ね♪

※画面はサンプルです。

目的地への  
バス情報が  
わかる

利用する路線の運行状況が  
カンタンにわかる!!

遅延状況

バス位置

タップ

タップ

バスの現在位置を確認でき、近づいたら通知してくれる



ピナ  
**PINA**

バスの現在位置を確認できるサービスです。交通状況や遅延等も確認できます。現在地近くのバス停検索や、バスがバス停に近づいたら教えてくれる、接近通知機能があります。



いつも使うのに便利  
**お気に入り機能**



バスが近づいたら  
教えてくれる  
**接近通知機能**



バスの動きに合わせて  
地図上のバスも動く  
**バス連動機能**



現在地を確認しながら  
最寄りのバス停に行ける  
**GPS連動マップ**

バスの現在地が  
確認できる!

バスの位置が  
わかって  
安心だの

バス路線や  
バス停を表示



らくピナ  
**楽PINA**

いつも使うバス路線を登録しておけば、簡単に接近通知設定ができます。

※ご利用には「PINA」と「楽PINA」両方のインストールが必要です。

※画面はサンプルです。

バスロケの  
使い方はこちら



## アプリダウンロード

iPhone  
ご利用の方



**MOKUIK**



Ver 10.2以上

**PINA**



Ver 11.4以上

**楽PINA**



Ver 11.4以上

Android  
ご利用の方



**MOKUIK**



Ver 4.0.3以上

**PINA**



Ver 7.0以上

**楽PINA**



Ver 4.4以上

# MOKUIK・PINAの使い方

**!** アプリ使用前に必ず、スマートフォンのGPS機能をONにしてご使用ください。

たとえば…

鶴岡駅から鶴岡市役所へ行きたい。



バスが近くに来たら接近のアラームを鳴らしたい。

## 1 もくいく検索入力

エリア「山形県」  
 出発地「鶴岡駅」  
 目的地「鶴岡市役所」  
 タップして検索します。  
 (日時指定もできます)



## 2 検索結果確認

表示された経路候補の中から、乗りたい経路を選びます。  
 バスの現在地や停留所一覧などを  
 知りたい場合、バス停名で確認する  
 なら**接近情報**、地図で確認するなら  
**バスロケ情報**がおすすめです。



PINAのアプリ画面へ移ります。

## 3-1 乗車バスの路線情報を見る

### バス停名で確認

現在時刻から鶴岡駅に停車するバスの一覧が表示されます。乗車予定の路線をタップした際に出る**バス停で表示**にて、詳細な路線情報を確認できます。



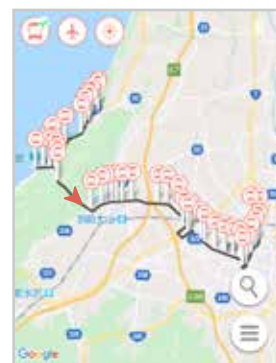
## 3-2 路線情報を見る

### 地図上で確認

MOKUIKで選んだ路線情報が地図に表示されます。

- … 停留所
- 走行路線
- ▶ 走行中のバス

※5秒毎に更新  
 (スマートフォンの場合)



## 4 乗車バス接近の通知を設定

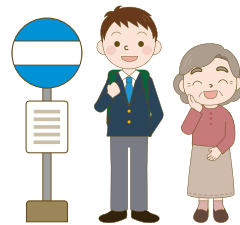
路線の中から乗車バス停を見つけてタップ。下部に表示されるボタンの中から**通知ボタン**をタップし、近づいたら通知が鳴るように設定します。



## 5 接近通知作動、バス到着後、乗車

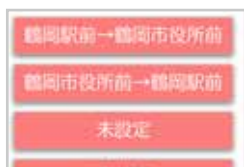
2つ前のバス停到着時に、接近通知が作動(バイブ+音)します。バスを待ち、乗車ください。

スマホの通知をONにしてね!

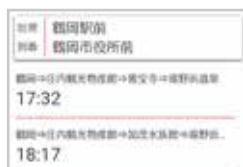


## おまけ 楽PINAで簡単接近通知

いつも利用するバス路線を登録します。



乗りたい便をタップします。



接近通知を設定すると、バスの到着をバイブ+音でお知らせします。

