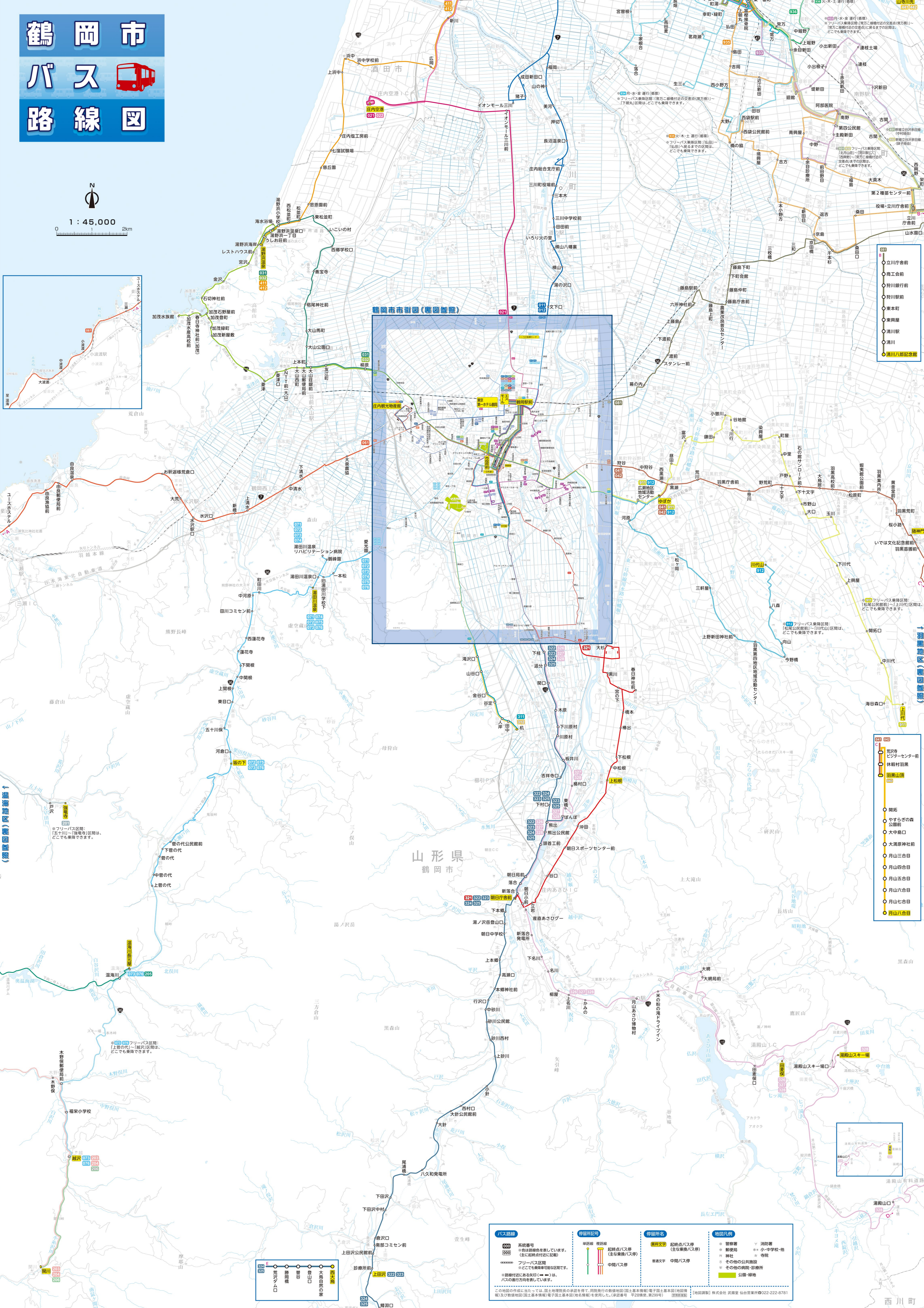


# 鶴岡市 バス 路線図



1 : 45,000  
0 2km



- 立川庁舎前
- 高工会前
- 羽川銀行前
- 羽川駅前
- 東本町
- 東興屋
- 清川
- 清川八幡記念

- 荒沢寺
- ビジターセンター前
- 休庵村羽黒
- 羽黒山頂
- 開拓
- やすらぎの森 公園前
- 大中橋口
- 大瀧原神社前
- 月山三合目
- 月山四合目
- 月山五合目
- 月山六合目
- 月山七合目
- 月山八合目

バス路線	停留所記号	停留所名	地図凡例
<ul style="list-style-type: none"> <li>000 系統番号</li> <li>0000 系統番号を省略して表示 (主に路線付近辺記号)</li> <li>フリーバス区間</li> </ul>	<ul style="list-style-type: none"> <li>● 乗降所記号</li> <li>○ 起終点バス停 (主な乗降バス停)</li> <li>○ 中間バス停</li> </ul>	<ul style="list-style-type: none"> <li>▲ 起終点バス停 (主な乗降バス停)</li> <li>● 乗降所</li> <li>○ 小・中学校・地</li> <li>○ 神社</li> <li>○ その他の公共施設</li> <li>○ その他の病院・診療所</li> <li>○ 公園・緑地</li> </ul>	<ul style="list-style-type: none"> <li>● 消防署</li> <li>○ 小・中学校・地</li> <li>○ 神社</li> <li>○ その他の公共施設</li> <li>○ その他の病院・診療所</li> <li>○ 公園・緑地</li> </ul>

この地図の作成に当たっては、国土地理院院長の承認を得て、同院長の監修のもと、国土基本情報(電子国土基本図)・地図情報(電子国土基本図)・電子国土基本図(地名情報)を使用しました。(承認番号 平28保使-第29号) 提供: 株式会社 武蔵野 仙台営業所 022-222-8781