

女性歓迎!

土日祝休み
OKです!
家族との時間
大切にできますよ!

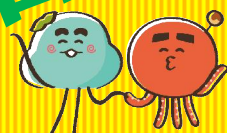
女性歓迎!

勤務時間帯
相談 OK!

勤務時間帯例
(詳細はダイヤによる)

10時～16時など

女性
運転士
募集
中!
未経験者OK



庄交オリジナルキャラクター
クラ田せんばい・タコ井せんばい
商標登録出願済

バス運転士採用説明会を
庄内地区各地で毎月実施しています!

バス運転士説明会開催予定日

1月9日(火)	16:00～19:00	エスモールまなびの広場
1月10日(水)	16:00～19:00	酒田第一庄交ビル
1月14日(日)	9:00～12:00	庄内交通鶴岡営業所
2月11日(日)	9:00～12:00	庄内交通鶴岡営業所
2月13日(火)	16:00～19:00	エスモールまなびの広場
2月14日(水)	16:00～19:00	酒田第一庄交ビル
3月11日(日)	9:00～12:00	庄内交通鶴岡営業所
3月13日(火)	16:00～19:00	エスモールまなびの広場
3月14日(水)	16:00～19:00	酒田第一庄交ビル



ご相談のみ。就業中の方。未経験者OK!
予約不要、お買い物ついでなど気軽
においでください。開催日の設定時間内
いつでもお待ちしております!都合に合
わせてお気軽においでください。

—説明会場所在地—

- 毎月第2日曜日 9:00～12:00 庄内交通鶴岡営業所
山形県鶴岡市錦町 4-35
- 毎月第2火曜日 16:00～19:00 エスモール2階 まなびの広場
山形県鶴岡市錦町 2-21
- 毎月第2水曜日 16:00～19:00 第一庄交ビル5階
山形県酒田市幸町1丁目 3-1

女性歓迎!

勤務営業所
選択 OK!

鶴岡・酒田・温海・平田
希望に合わせて対応します!

女性歓迎!

教習車よりコンパクト!

全長 9m 中型バス
優先配車!

お客様の笑顔のために安全で快適な運行をお約束します。

庄内交通 株式会社

注目ポイント!

POINT 土日祝日休み! 優先的に選択できます。もちろん平日休み希望もOK!

- 家族が学校や仕事に行っている日中の時間帯のみでも働けます。
- しかも土日祝日お休み。家族とのレジャーなどプライベートも充実!



POINT 路線バスの運転士は意外に女性向き?

- 路線バスの仕事は、決められた運行スケジュールに従って働いていただくため、突然残業をお願いするようなことはほぼありません。あらかじめ時間が読めることで、家事や育児との両立もしやすいお仕事です。
- 他の仕事だと、たとえ短時間の契約でもなかなか帰りづらいこともあります…でも運転士の仕事はもともと交番で勤務するため、他の運転士も同じ条件なので気兼ねなく運行終了後に帰宅できます。
- バスは小学生から高校生までの学生やお年寄りの利用が多くを占めます。きめ細やかな接客や気遣いがより重要な要素となっており、全国的にも女性ドライバーがどんどん増えています。



POINT 一般的なパートのお仕事とはココが違います!

- 同じ短時間の仕事でも**一生モノの資格**を持って働ける。しかも取得費用は当社で立替!*
- 子供が手を離れてきたら、長く働くことも可能です。生活のステージに合わせて色々な働き方が可能です。

※未経験の方でも「**大型二種免許取得支援制度**」を活用してバス運転士になれます。

「バスの運転士に興味があるけど、大型二種免許を持っていない…」

という方でも、普通免許取得後3年以上経過した方であれば、制度を利用してバス運転士になることができます。

大型二種免許取得後も、初任運転者講習をはじめ、社内・社外の講師による安全講習や講師同乗による操作訓練・路上訓練などを数か月間実施し、あらゆる不安を取り除いた上で、実際の乗務についていただきますのでご安心ください。

採用情報

職種	バス運転士(乗合バス、高速バス、貸切バス)
応募資格	<ul style="list-style-type: none">●大型二種免許所持者●大型一種免許所持者 普通免許所持者…(注)AT 限定不可、免許取得後3年が経過している方 ※大型二種免許取得支援制度あり <ul style="list-style-type: none">●1年以内に行政処分が無い方●交通違反点数の実績が3点以内の方
	※大型二種免許取得支援制度とは… 現在20名以上の方がこの制度を利用して運転士として活躍しています。 「バスの運転士に興味があるけど、大型二種免許を持っていない…」という方を当社が支援する制度です。免許取得後5年以上当社にてバス運転士として勤務いただくことを条件として、大型二種免許取得費用を当社が全額融資いたします(満5年勤務経過後返済義務は免除されます)。 詳細については、お気軽にお問い合わせください。
勤務地	当社事業拠点の各営業所 POINT 庄内地区の希望の勤務地で選択勤務可能です!
休日・休暇	月6日～10日(年間休日84日～105日) ※運転士種別(乗合・高速・貸切)による ※年次有給休暇、その他有給休暇あり
勤務時間	シフト勤務による交代制 (バス乗務員/拘束8:20実働6:30 事務員/拘束8:30実働7:30)
給与	基本時給1,000円～ (正社員登用後は正社員の労働条件、待遇にシフトします) ※運転士種別により様々な乗務手当が付与されます。 POINT 月収例: 1,000円×6時間×22日=132,000円
待遇	各種社会保険完備、交通費支給、制服貸与等 POINT 大型二種免許所持の方へは試用期間終了後支度金5万円支給!

【お申込み・お問合せ先】※平日9:00～17:00

企画総務部 中村

TEL.0235-22-0444

採用情報・会社説明会の情報はインターネットで!

庄内交通

検索

